

マグネットシェルフ取扱説明書

LIXIL

このたびは、当社商品をお買い求めいただき誠にありがとうございました。

ご使用前にこの説明書をよくお読みのうえ正しくお使いください。

お読みになった後もすぐ取り出せる場所に、大切に保管してください。

取扱説明書に書かれている注意事項は、必ず守ってください。

不適切な使用により事故が生じた場合、当社では責任を負いかねますので、あらかじめご了承ください。

取付け方法

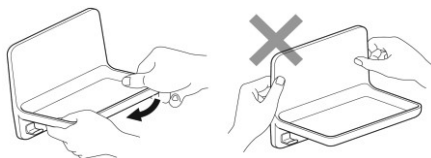
①設置面、マグネット表面をきれいにする。

取り付ける設置面、マグネット表面の汚れ、水分、鉄粉を拭き取り、よく乾かしてください。

②本体を取り付ける。

両手で本体の棚部分を持ち、ゆっくりと取り付けてください。

※取り付ける際に指を挟まないようにご注意ください。

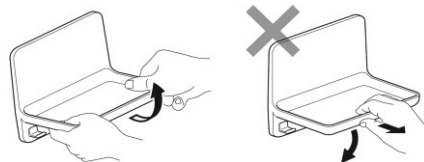


取外し方法

①本体を取り外す。

本体の棚部分を持ち、上に傾けるようにして外してください。

※本体の前面を引っ張ったり、下に傾けるようにして外すと破損する恐れがあります。



取付位置

<鏡の横や下などに取り付けた場合の例>

※商品の組み合わせにより例の位置に取り付けられない場合があります。



壁のお好みの位置にマグネットで取り付けできますが、以下の点にご注意ください。

- タイル・ガラス・木などや大きな凹凸のある壁面には取り付けできません。
- パネルをまたいで取り付けないでください。
- 手が当たるなどの衝撃や過度な振動が加わると落下する恐れがありますので、高い位置への取り付けは避けるなど、取付位置には十分ご注意ください。
- 本製品や収納物が周辺の部材と干渉しないことを確認のうえ、取付位置を決めてください。

⚠ 警告

- 植込み型医療機器をお使いの方は、本製品の磁石を植込み型医療機器へ近づけない。(医療機器の正常な動作を損なう恐れがあります。)植込み型医療機器の取扱説明書または担当医師に確認してください。
- 万一落下した場合はケガをする恐れや浴室を傷つける場合がありますので、安全な場所に取り付けてご使用ください。

⚠ 注意

- 本来の使用用途以外でのご使用はおやめください。
- 電子機器や磁気記録媒体など磁気を嫌うものには近づけないでください。
- 本製品を分解しないでください。
- 耐荷重は300Wが3kg、180Wが2kg（フックは1個あたり0.3kg）です。
※耐荷重は当社のシステムバスへ取り付けられた場合の目安です。
- 直射日光の当たる場所、火のそばや高温になる場所で使用しないでください。
- 設置面、マグネット表面の汚れ、水分、鉄粉などを拭き取り、よく乾かしてから取り付けてください。
- 耐荷重以上のものをのせたり、収納物を投げ込むような入れ方をすると落下する恐れがありますので、十分ご注意ください。
- 設置面を傷つける恐れがありますので、引きずって移動しないでください。
- 貴重品や壊れやすいものは収納しないでください。
- 長期間同じ場所に設置し続けると、設置面の変色やマグネットの色が移る場合があります。
定期的に取り外して、本製品と設置面を清掃してください。
- 落下する恐れがありますので、ポンプタイプのシャンプーなどを収納したまま操作しないでください。
- 収納物は重心の偏りが出ないように、バランスよく配置してください。
- 収納物が落下する恐れがありますので、水平に取り付けてください。
- 手すりや支え代わりに使わないでください。
- ぶら下がったり、登ったりしないでください。特にお子様が遊ばないようにご注意ください。
- フック付きの製品は、破損や落下の恐れがありますので、フックにかけたものを勢いよく引っ張らないでください。
- 表面張力により水が残ることがあります。

お手入れ方法

- 定期的に取り外して、本製品と設置面を清掃してください。
- 浴室用合成洗剤(中性)を適量に薄めて柔らかい布に含ませ、やさしく拭き、水で洗い流します。
※どのような洗剤でも塗布後長時間放置しないでください。また、洗剤を残さないように十分洗い流してください。
※浸け置き洗いはしないでください。
- 棚部分に残った水分は拭き取ってください。

材質：ABS樹脂、ラバーマグネット

株式会社 LIXIL

使い方・お手入れ方法等、商品についてのお問い合わせは、お客さま相談センターへ

TEL ☎ 0120-179-400

FAX ☎ 0120-179-430

受付時間 平日 9:00~18:00

土日・祝日 9:00~17:00

(ゴールデンウィーク、夏期、年末年始の休みは除く)

インターネット・ホームページ・アドレス <https://www.lixil.co.jp/>

GPU-0526(21100)